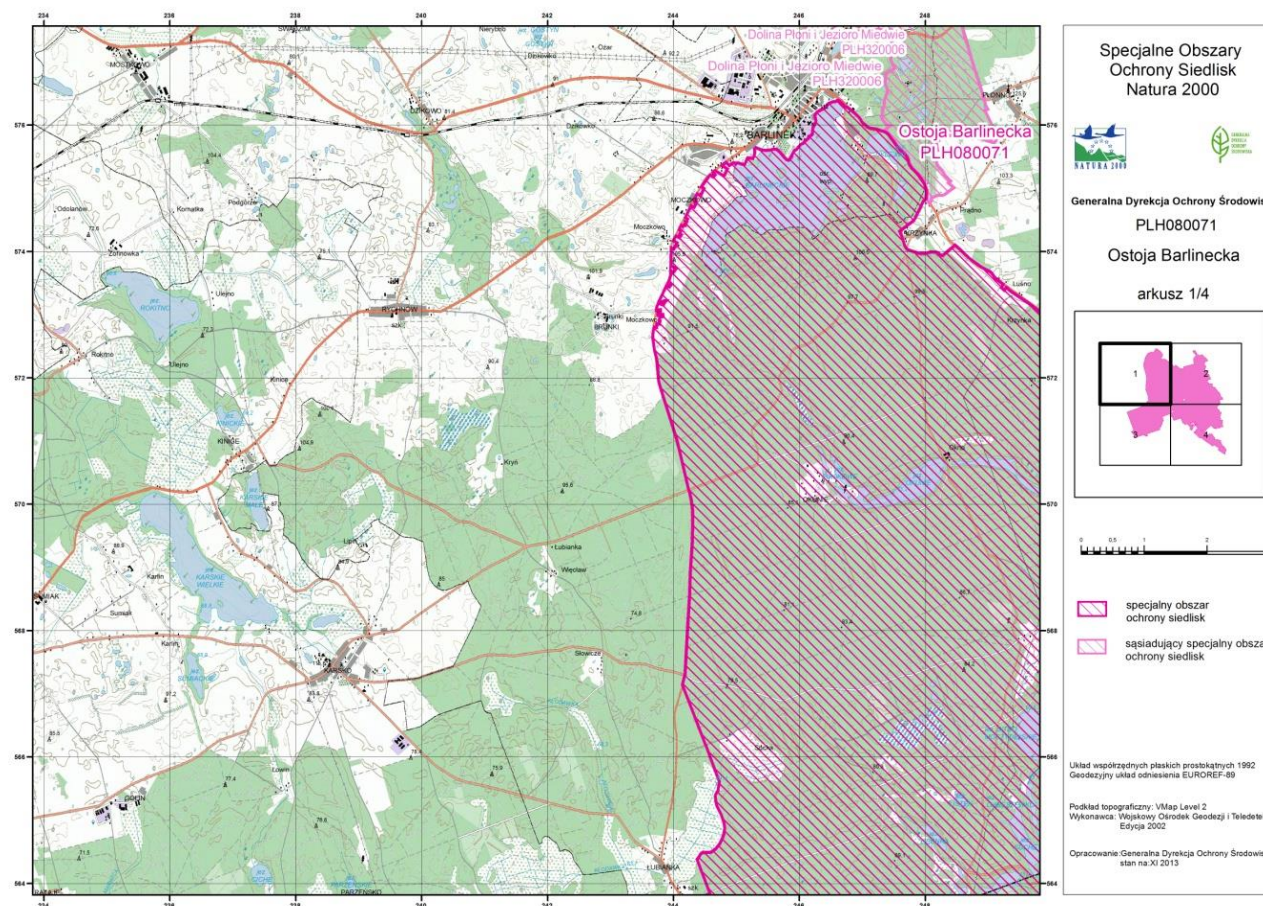
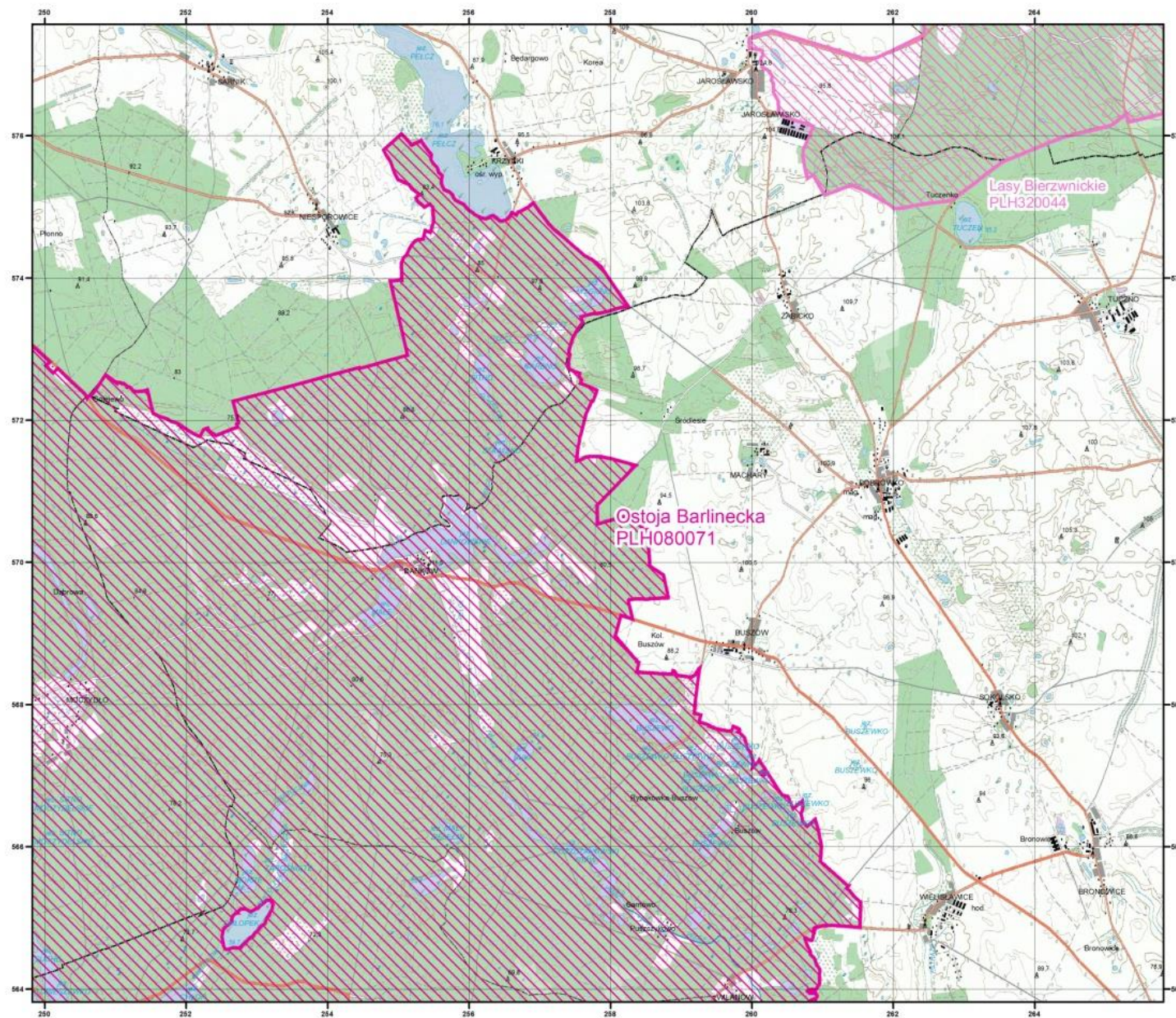


Załącznik nr 2 do zarządzenia  
Regionalnego Dyrektora Ochrony Środowiska  
w Gorzowie Wielkopolskim i Regionalnego  
Dyrektora Ochrony Środowiska w Szczecinie  
z dnia ... 2021 r.

Mapa obszaru







# Specjalne Obszary Ochrony Siedlisk Natura 2000

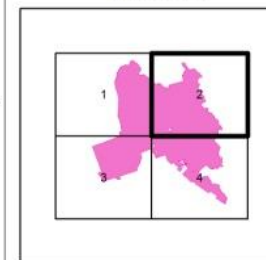


Generalna Dyrekcja Ochrony Środowiska

PLH080071

Ostoja Barlinecka

arkusz 2/4



- specjalny obszar ochrony siedlisk
- siadajacy specjalny obszar ochrony siedlisk

Układ współrzędnych płaskich prostokątnych 1992  
Geodezyny układ odniesienia EUROREF-89

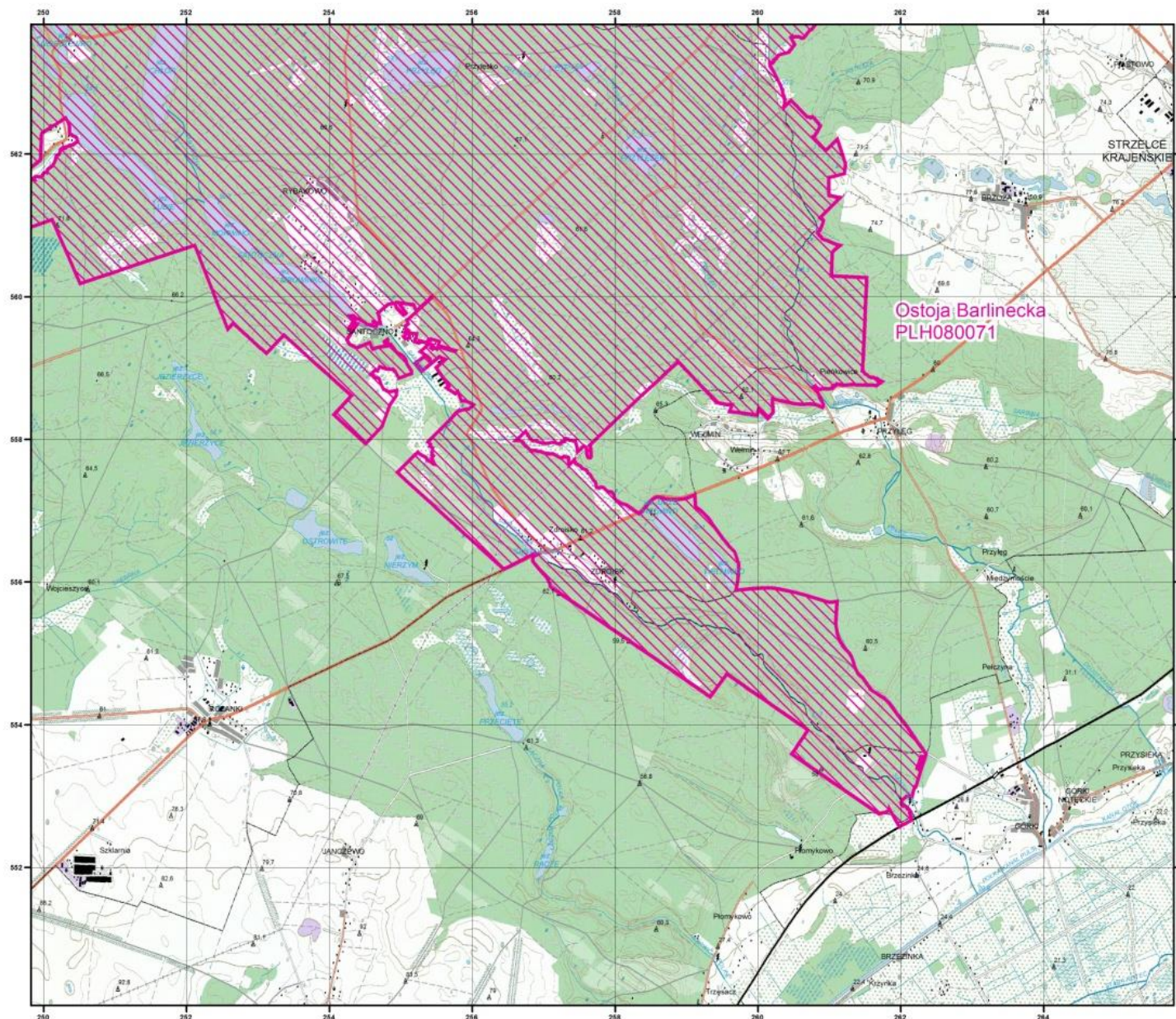
Podkład topograficzny: VMap Level 2  
Wykonawca: Wojskowy Ośrodek Geodezji i Teledetekcji  
Edycja 2002

Opracowanie: Generalna Dyrekcja Ochrony Środowiska  
stan na: XI 2013









# Specjalne Obszary Ochrony Siedlisk Natura 2000

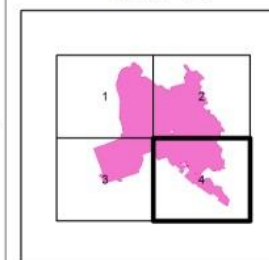


Generalna Dyrekcja Ochrony Środowiska

PLH080071

Ostoja Barlinecka

arkusz 4/4



- specjalny obszar ochrony siedlisk
- ściągający specjalny obszar ochrony siedlisk

Układ współrzędnych płaskich prostokątnych 1992  
Geodezyjny układ odniesienia EUROREF-89

Podkład topograficzny: VMap Level 2  
Wykonawca: Wojskowy Ośrodek Geodezji i Teledetekcji  
Edycja 2002

Opracowanie: Generalna Dyrekcja Ochrony Środowiska  
stan na: XI 2013

